

320

VYHLÁŠKA

ze dne 3. srpna 2005

o stanovení ochranných pásem zdroje přírodní minerální vody v Očihově a vymezení konkrétních ochranných opatření (vyhláška o ochranných pásmech zdroje přírodní minerální vody v Očihově)

Ministerstvo zdravotnictví stanoví podle § 46 odst. 3 písm. b) zákona č. 164/2001 Sb., o přírodních léčivých zdrojích, zdrojích přírodních minerálních vod, přírodních léčebných lázních a lázeňských místech a o změně některých souvisejících zákonů (lázeňský zákon):

§ 1

(1) K ochraně zdroje přírodní minerální vody, který je jímán vrtem BJ 11 nacházejícím se na pozemkové parcele č. 56, katastrální území Očihov, kraj Ústecký (dále jen „zdroj“), se stanoví ochranné pásmo I. a II. stupně¹⁾.

(2) Ochranné pásmo I. stupně²⁾ tvoří bezprostřední okolí výstupu zdroje a je vymezeno obdélníkem o délce stran 16 a 20 m. Vrt se nachází v jeho geometrickém středu, delší strana obdélníku směřuje od západoseverozápadu k východojihovýchodu. Ochranné pásmo I. stupně je graficky vyznačeno na kopii katastrální mapy v měřítku 1 : 2880, která je přílohou č. 1 této vyhlášky.

(3) Ochranné pásmo II. stupně³⁾ se stanoví k ochraně infiltračního území zřídlení struktury zdroje. Je vymezeno územím, jehož hranice je vedena od náměstí v Očihově ke křižovatce silnic do Podbořan, Blšan a Kryrů, odtud po polní cestě k vrchu Na staré vsi a k vrchu Na pláni, dále směrem k Očihovu podél severní hranice pozemkových parcel č. 1463/21 a 1463/18, přes silnici do Podbořan až k polní cestě vedoucí z Očihova do Blšan, pak pokračuje po jejím západním okraji až k trafostanici v Očihově, dále po místní komunikaci jižním směrem až na náměstí a podél jeho severozápadního okraje k výchozímu bodu. Ochranné pásmo II. stupně je graficky vyznačeno v základních mapách České republiky v měřítku 1 : 10 000

a 1 : 50 000, jejichž kopie jsou přílohami č. 2 a č. 3 této vyhlášky.

(4) Vymezení ochranného pásma I. stupně v katastrální mapě v měřítku 1 : 2880 a ochranného pásma II. stupně v základních mapách České republiky v měřítku 1 : 10 000 a 1 : 50 000 jsou k nahlédnutí na Ministerstvu zdravotnictví, na Městském úřadě v Podbořanech a na Krajském úřadě Ústeckého kraje.

§ 2

(1) Ochranné pásmo I. stupně je zároveň pásmem fyzické ochrany zdroje⁴⁾.

(2) V ochranném pásmu II. stupně je zakázáno:

- a) provozovat skládky a skladování nebezpečných odpadů⁵⁾,
- b) těžit nerosty⁶⁾,
- c) uskutečňovat odvodňovací práce, které by mohly ohrozit přirozený režim podzemních vod,
- d) vypouštět odpadní vody do podzemních vod⁷⁾,
- e) provozovat kafilerie, jatky a spalovny odpadů,
- f) provozovat produktovody nebezpečných závadných látek⁷⁾,
- g) provozovat parkoviště nezajištěná proti únikům ropných látek do terénu⁷⁾,
- h) odebírat podzemní vody, jestliže jímací objekt přesáhne hloubku 6 m nebo odběr podzemní vody 0,1 litr za sekundu nebo obsah volného CO₂ v odebírané podzemní vodě přesáhne 200 mg na 1 litr; to neplatí, jde-li o odběr podzemních vod, který byl započat přede dnem nabytí účinnosti této vyhlášky.

¹⁾ § 21 odst. 1 zákona č. 164/2001 Sb., o přírodních léčivých zdrojích, zdrojích přírodních minerálních vod, přírodních léčebných lázních a lázeňských místech a o změně některých souvisejících zákonů (lázeňský zákon).

²⁾ § 22 zákona č. 164/2001 Sb.

³⁾ § 23 zákona č. 164/2001 Sb.

⁴⁾ § 22 odst. 2 zákona č. 164/2001 Sb.

⁵⁾ Zákon č. 185/2001 Sb., o odpadech a o změně některých dalších zákonů, ve znění pozdějších předpisů.

⁶⁾ Zákon č. 44/1988 Sb., o ochraně a využití nerostného bohatství (horní zákon), ve znění pozdějších předpisů.

⁷⁾ Zákon č. 254/2001 Sb., o vodách a o změně některých zákonů (vodní zákon), ve znění pozdějších předpisů.

§ 3

Činnosti uvedené v odstavci 2 písm. a) až g), jestliže jsou v ochranném pásmu II. stupně prováděny, budou ukončeny do 2 let ode dne nabytí účinnosti této vyhlášky.

§ 4

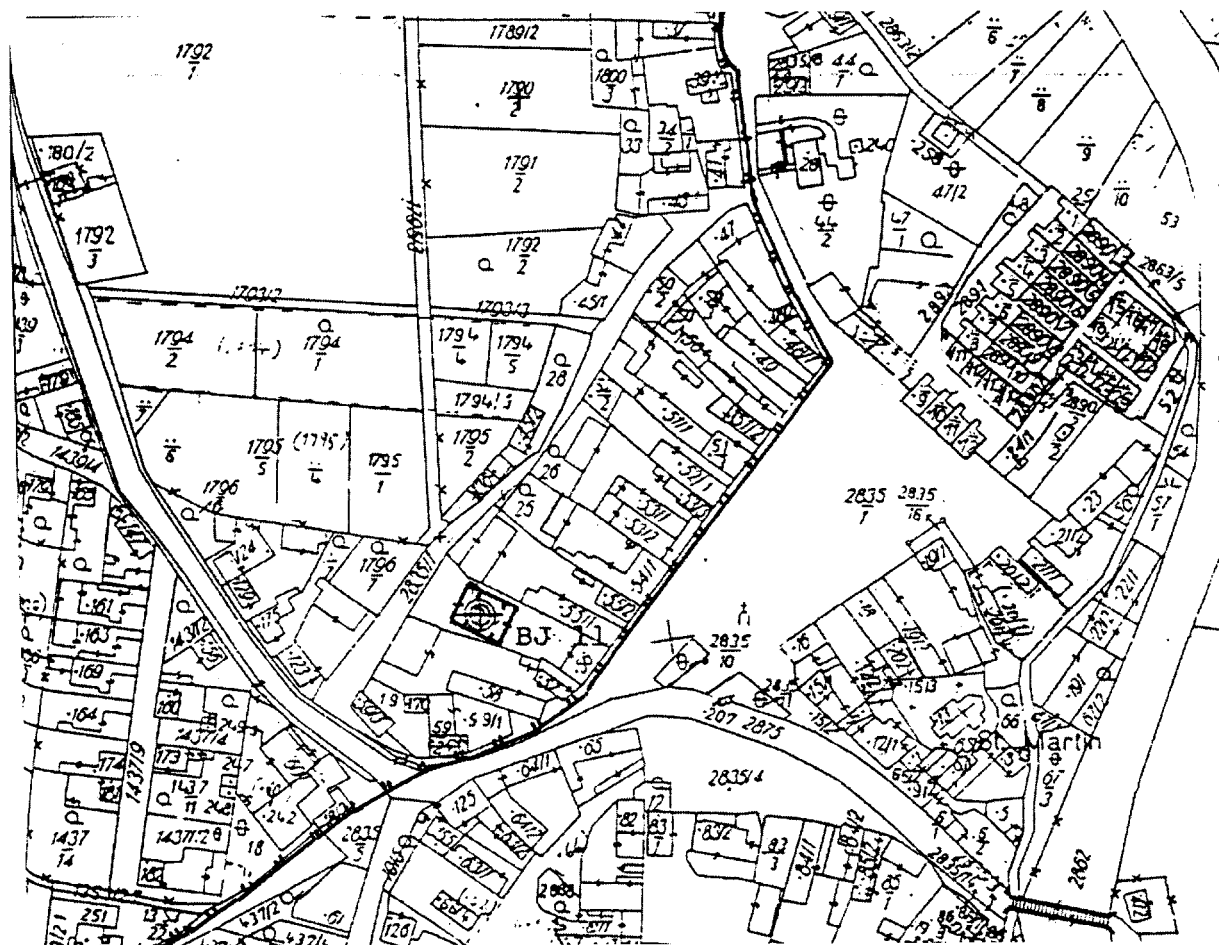
Tato vyhláška nabývá účinnosti dnem 1. října 2005.

Ministryně:

doc. MUDr. **Emmerová**, CSc. v. r.

Očihov

Ochranná pásma zdroje přírodní minerální vody 1 : 2880



ochranné pásmo I.stupně



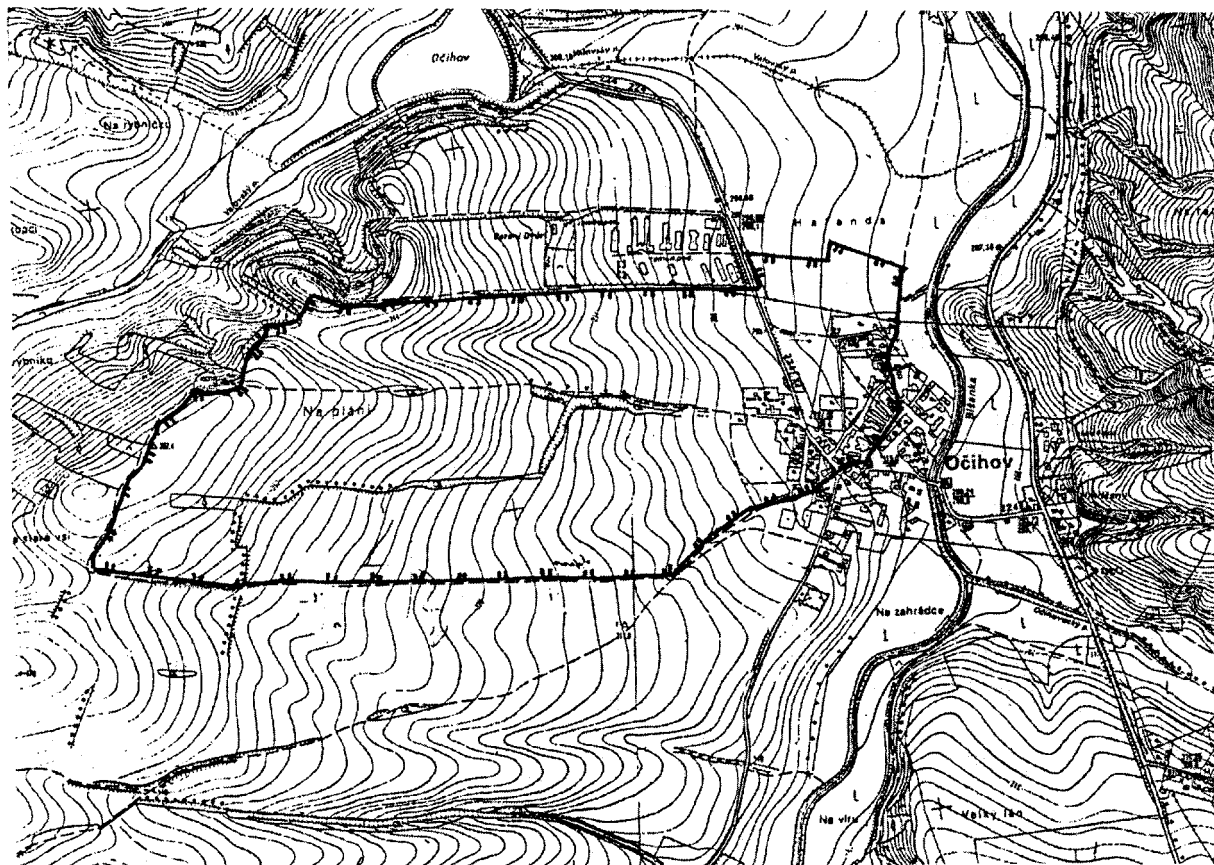
ochranné pásmo II.stupně



Očihov

Ochranné pásmo II. stupně zdroje přírodní minerální vody

1 : 10 000
(zmenšeno 2×)



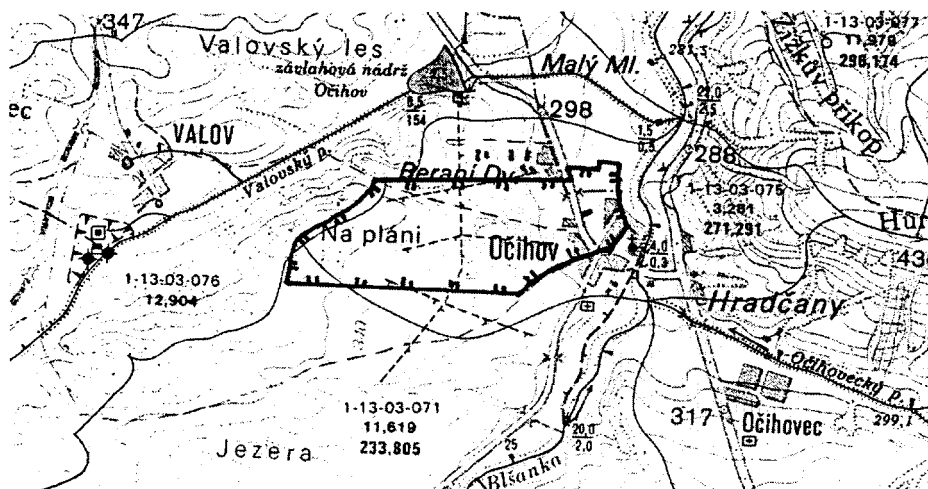
ochranné pásmo II. stupně



Očihov

Ochranné pásmo II. stupně zdroje přírodní minerální vody

1 : 50 000



ochranné pásmo II. stupně

